

L'EDI dans l'AIT :

Étude de cas – Étudiants et étudiantes en architecture, génie et construction

Les talents en quête d'équité sont sous-représentés dans le secteur de l'architecture, du génie et de la construction (AGC). Afin de remédier à cette situation, l'Université métropolitaine de Toronto a créé, à titre d'alternative au programme coopératif, une solution d'apprentissage intégré au travail (AIT) pour la diversification de l'apprentissage par expérience en AGC connue sous le nom de projet DELIA.

Problématiques

La représentation diversifiée des femmes et des groupes minoritaires est un défi dans le secteur de l'architecture. Les critères d'admission élevés pour les programmes coopératifs créent également des obstacles pour la population étudiante en quête d'équité qui n'a pas toujours les ressources nécessaires pour financer ses études.

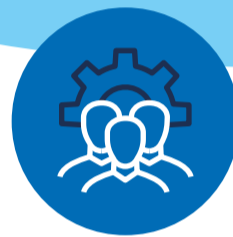
Solutions AIT



Camps intensifs : Ateliers courts et intensifs permettant aux étudiants et étudiantes d'interagir directement avec des partenaires de l'industrie pour apprendre un concept en demande ou une compétence connexe, et d'ainsi garnir leur portfolio tout en développant leur réseau professionnel.



Charrettes de conception : Travail en petits groupes avec divers professionnels dans le but de créer un concept tout en simulant un travail d'équipe véritable. Les résultats sont présentés aux employeurs dans le cadre de concours.



Conceptions-constructions : Collaboration avec des partenaires de la communauté et de l'industrie pour créer des concepts, tout en recevant des commentaires au fur et à mesure, et aboutir à des constructions finales visibles dans les rues de Toronto et dans des publications spécialisées.

Retombées

- Les employeurs ont réussi à rejoindre un groupe important d'étudiantes et étudiants non ciblés par les programmes coopératifs, tout en renforçant leur image de marque sur le campus et en consolidant la collaboration dans le secteur de l'AGC.
- Les étudiants et étudiantes ont garni leur portfolio et en ont appris davantage sur les tendances et les technologies émergentes dans le secteur.

87 % des étudiantes et étudiants ont déclaré se sentir mieux préparés pour le marché du travail

89 % des étudiantes et étudiants ont affirmé envisager leur carrière avec optimisme



Certaines personnes préfèrent ne pas s'engager dans un programme d'études coopératif, car cela prolonge la durée de leurs études. Ces autres modèles leur permettent d'acquérir plus rapidement des compétences et de la confiance. » – UN ADMINISTRATEUR DE L'AIT

Instaurer un programme d'AIT vous intéresse?
Écrivez-nous à wilpartnerships@bher.ca

BHER.CA/FR