

# Bénéfices de l'AIT



## Le Rendement des investissements de l'Apprentissage intégré au travail (#AIT)



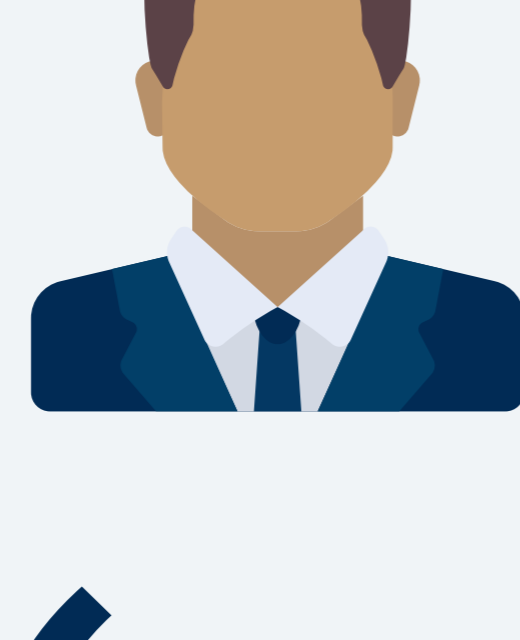
#ApprentissageIntégréAuTravail

“

Les étudiants nous aident à évoluer, et nous les aidons à évoluer en même temps. C'est une situation gagnant-gagnant.

”

CADRE SUPÉRIEUR DANS L'INDUSTRIE MANUFACTURIÈRE



“

Ces jeunes talents nous changent en tant qu'entreprise. C'est en participant aux programmes d'AIT que nous accélérons notre transition vers une main-d'œuvre plus diversifiée.

”

CADRE SUPÉRIEUR DANS L'INDUSTRIE MANUFACTURIÈRE

En savoir plus sur les expériences des étudiants et des employeurs en matière d'apprentissage intégré au travail.

[Explorez les histoires de réussite](#)



## Quels sont les principaux avantages de l'AIT?

01



### VIVIER DE TALENTS QUALIFIÉS

L'accès à des candidats qualifiés et prêts à l'emploi peut permettre de remplir des rôles clés, d'améliorer la rétention et de réduire les coûts de recrutement.



### AVANTAGES DE L'INNOVATION

Les étudiants apportent des idées et des innovations à leur organisation pendant leur AIT.

02

03



### GAINS DE PRODUCTIVITÉ

Travail de qualité à coût réduit et meilleure préparation à l'emploi après l'AIT.



### GESTION DU PERSONNEL

L'AIT crée des opportunités de gestion et de développement pour vos employés actuels.

04

05



### RESPONSABILITÉ SOCIALE DES ENTREPRISES

L'AIT fait progresser les objectifs de votre organisation en matière de responsabilité sociale des entreprises.



### DIVERSITÉ ET INCLUSION

Les étudiants d'AIT contribuent à la mission, aux stratégies et aux pratiques de votre organisation pour soutenir un lieu de travail diversifié.

06

## Avantages de l'équité, la diversité et l'inclusion



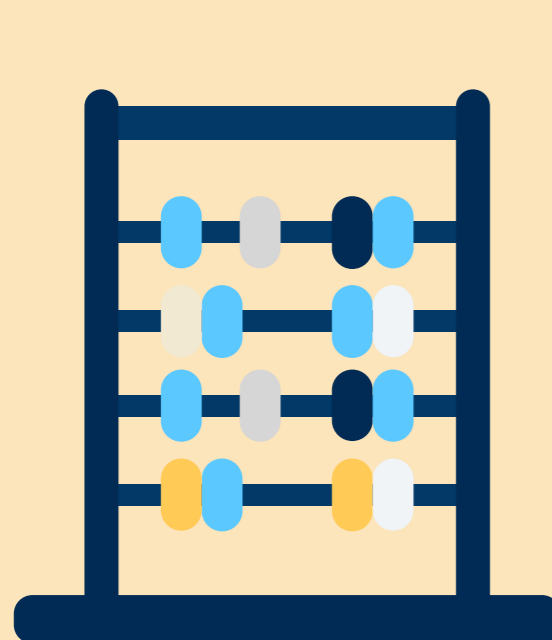
Accès à un vivier de talents diversifié



Accès à un plus grand nombre d'idées



Développement de talents internes, qui reflètent la communauté



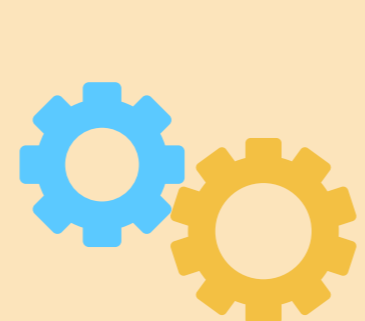
## Maximiser les bénéfices de l'AIT

Facteurs à prendre en considération



### CAPACITÉ

Capacité organisationnelle à accueillir un stage d'étudiant



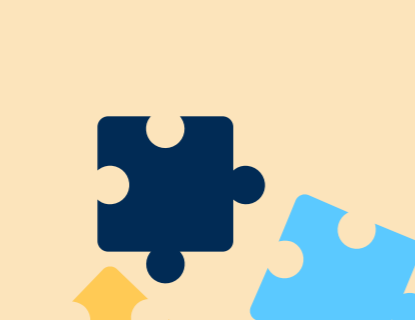
### COMPÉTENCES

Compétences techniques et transférables nécessaires



### RISQUES

Pertes de productivité, erreurs, santé et sécurité, braconnage



### TYPES D'AIT

Types d'AIT nécessaires pour atteindre les objectifs de votre entreprise



### FINANCEMENT

Financement disponible dans votre région, province ou à l'échelle nationale

[Trouvez votre AIT](#)

[Envisagez les soutiens financiers d'AIT disponibles](#)

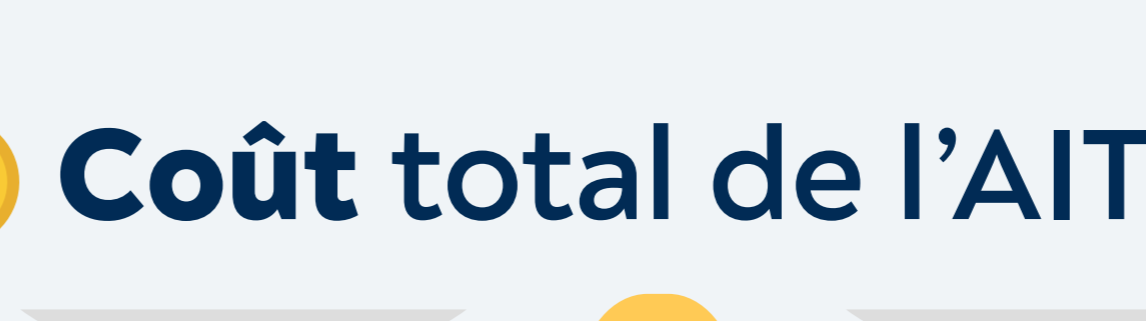


## Calculez le Rendement des investissements (RI)

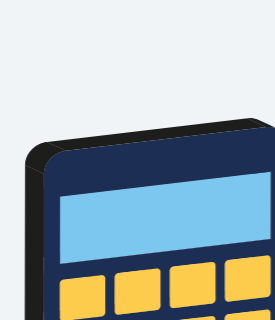


RI =  $\frac{\text{Valeur totale des bénéfices de l'AIT} - \text{Coût total de l'AIT}}{\text{Coût total de l'AIT}}$

Coût total de l'AIT



Calculez votre RI



Développez votre cadre de RI

